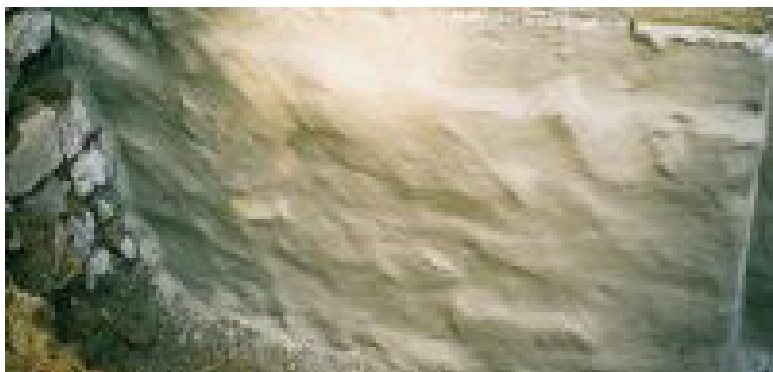


PRODUKTBLAD



- 1-komponent mineralsk vandtæt svummørtel
- Tidligt belastbar
- Bestandig mod kemisk, mekanisk og aggressiv påvirkning
- Modstår vandtryk
- Sulfatbestandig

Anvendelsesområde

weber.tec 930 anvendes til mineralsk tætning af byggerier mod jordfugt, til ikke-trykkende overflade- og sive-vand, til trykkende vand, til tanke indtil 15 m vandsøjle samt negativt vandtryk.

Produktbeskrivelse

weber.tec 930 er en mineralsk vandtæt svummørtel på cementbasis med kapillaraktiv virkning. Den er klar til brug fra fabrikken og skal kun blandes med vand. En belægning, som er fremstillet med weber.tec 930, udmærker sig ved følgende egenskaber: Den har høj vandtæthed også ved vandtryk og kan ligeledes bruges ved negativt vandtryk (undergrundsafhængigt indtil 3 m vandsøjle). Desuden har produktet en særlig modstandsevne mod kemiske, mekaniske og aggressive påvirkninger samt er sulfatbestandig indtil stærkt angribende. weber.tec 930 har ingen udblomstringer og ingen skadelige indflydelser på beton og murværk og er tidligt belastbar samt bestandig over for frost.

Sammensætning: Cement, additiver.

Produktegenskaber

- Opløsningsmiddelfrit
- Konsistens: Pulver
- Velegnet til: Beton og murværk
- Farve: Grå

Tekniske data

| | |
|--------------------------|---|
| Lagtykkelse | 2-3 mm |
| Bearbejdningstemperatur | Fra + 5 °C til + 30 °C |
| Densitet | Ca. 2,1 kg/dm ³ for den færdige mørtel |
| Anvendelsestid | 60 minutter |
| Sætningstid og afbinding | Som cementmørtel |

Forbrug

| | |
|---------------------|---------------------------|
| Ved jordfugt | Ca. 4,0 kg/m ² |
| Ikke-trykkende vand | Ca. 5,0 kg/m ² |
| Trykkende vand | Ca. 6,0 kg/m ² |
| Negativt vandtryk | Ca. 6,0 kg/m ² |

Forbehold

Da der foreligger forskellige forhold og forudsætninger i hvert enkelt tilfælde, kan Weber ikke være ansvarlig for andet, end at ovennævnte informationer er korrekte. Eksempler på oplysninger og forhold, som ligger uden for Webers ansvarsområde (hvad enten dette påpeges specielt eller ej), er opbevaring, konstruktion, anvendelse, samspilseffekt med andre produkter, arbejdets udførelse og lokale forhold.

Emballage

- 25 kg sække
- DB-nr.:

PRODUKTBLAD



• 5051608

Varenr.:

• 2259006

Opbevaring

Tørt og frostfrit, kan da opbevares i maks. 12 måneder i uåbnet emballage.

Forberedelse

Valget af en hensigtsmæssig tætning retter sig efter vandets beskaffenhed og belastning, byggegrunden og byggekonstruktionen. Disse forhold bør fastlægges så tidligt som muligt, inden tætningen udføres.

Underlag

- Underlaget skal være frostfrit, rent, hårdt, fast og frit for olie, fedt, støv og løse dele. Formolie og maling på overfladen skal endvidere fjernes, inden produktet påføres. Overfladen skal forvandes, til den er matfugtig (hellere for tør end for våd). Cementlimlag, kalk- og bindermaling skal affræses eller sandblæses. Der skal foreligge et åbent kapillarsystem. Tætningen må kun foretages på overflader, der forbliver uden revner.
- Tætning under konstant vandtryk må kun finde sted på betonflader. Der må ikke efterfølgende kunne opstå revner i betonen. Nedsænkingsdybden må ikke overskride 3 m og vandtanke må højst være 15 m dybe. Ud over forvanding er det ikke nødvendigt med forbehandling på sugende underlag som beton, cementpuds, kalksandsten (opmuret fuldfuget med cementmørtel) og tegl. Forvandingen skal ske under hensyn til underlagets fugtindhold, til der foreligger en matfugtig flade. Stående vand skal fjernes. Ved tætninger mod negativt vandtryk skal underlaget optage de trækkræfter, der opstår.

Blanding

weber.tec 930 må ikke blandes med andre byggematerialer.

weber.tec 930 tilsættes fra 4,0 til maks. 4,75 liter vand pr. 25 kg sæk og omrøres i mindst 4 minutter. Efter en modningstid på 3-5 minutter omrøres igen. Rør kun så meget materiale ud, som kan bearbejdes i løbet af 60 minutter. Til at blande produktet anvendes boremaskine påsat Omrører nr. 4. Vandtilsætningen skal overholdes nøje.

Påføring

weber.tec 930 skal påføres efter svummemetoden med svummekost ad flere omgange. I hver arbejdsgang bør påføres ca. 2 kg/m². Ved påføring med stålbræt skal der først lægges et svummelag. Når dette svummelag er påført, kan weber.tec 930 vandtæt svummemørtel lægges ud i en maksimal lagtykkelse på 3 mm og arbejdes ind i det pågældende område. På vandrette flader skal det første lag gnides ind i underlaget med en hård kost for at sikre en god vedhæftning. Tætningen skal ske i mindst 2 arbejdsgange (3 påføringer ved trykkende vand og vandtanke samt ved negativt vandtryk) hver gang fuldt dækkende. Den efterfølgende belægning kan ske efter ca. 1 time ved 23 °C og 65 % relativ luftfugtighed. Belægningen skal overalt svare til den samlede mindste lagtykkelse i henhold til den vandbelastning, som kan forventes (se skema).

Lagtykkelse:

Lagtykkelsen må ikke på noget sted overskride 4 mm. Der må kun arbejdes med materiale, som er rørt op til en klumpfri konsistens og hvor en homogen masse er opnået. Når svummemørtlen er påført, skal belægningen holdes fugtig i mindst 24 timer og beskyttes i yderligere 5 dage mod frost og direkte sol. weber.tec 930 må ikke bearbejdes på frosset underlag eller i frostvejr. Undlad påføring i regnvejr.

Tætning af vandtanke:

Ved tætning af tanke med meget blødt vand med en hårdhedsgrad på mindst 3° dH skal man påregne et angreb på den vandtætte svummemørtel. Vi anbefaler vores fleksible, vandtætte svummemørtel weber.tec Superflex D 2 til disse områder.

Forudsætninger afhængigt af belastningsart:

Revner i byggeriet skal forhindres med konstruktive foranstaltninger såsom placering af dilatationsfuger. Fugernes tætning skal ske med egnet, fleksibel eller langtidselastisk tætningsmateriale. Tætninger af byggeri kræver normalt, at tætningen placeres på den side, der vender mod vandet (positiv belastning). Tætningens højde skal føres indtil mindst 15 cm over terrænets endelige overflade.

Hulkele:

Hulkele skal forinden udføres med hulkelspartlen weber.tec 933 i en radius på 5 cm. Derefter sker efterbearbejdningen med weber.tec 930 i en passende lagtykkelse. Hvis det er nødvendigt med en indvendig tætning af byggeri (negativ belastning), især ved eksisterende byggeri, der skal renoveres, skal bygningskonstruktionen kunne optage vandtrykket. Hvis der skal påføres puds direkte ovenpå weber.tec 930, skal der påføres et udkast på den gennemhærdede weber.tec 930 med weber.san 950, inden pudsen påføres. Udkastet skal være 100 % dækkende. Ved tætning

PRODUKTBLAD



mod konstant vandtryk skal forsyningsledninger så vidt muligt føres over tætningen. Hvis dette ikke er muligt, skal der planlægges og udføres særlige foranstaltninger, såsom placering af kapperør, folietætning, elastiske fugemasser og lignende.

Bemærkninger

Afbindingen forløber ligesom ved cement. Alle patentrettigheder såvel som eksisterende love og regulativer hvad angår ulykke- og helbredsbeskyttelse, påhviler udelukkende brugeren af vores produkter.

EHS

Miljødeklaration

PR-nr.: 750160.

Kodenr.: 00-4 (1993).

Sikkerhedsdatablad kan rekvireres på www.weber.dk.